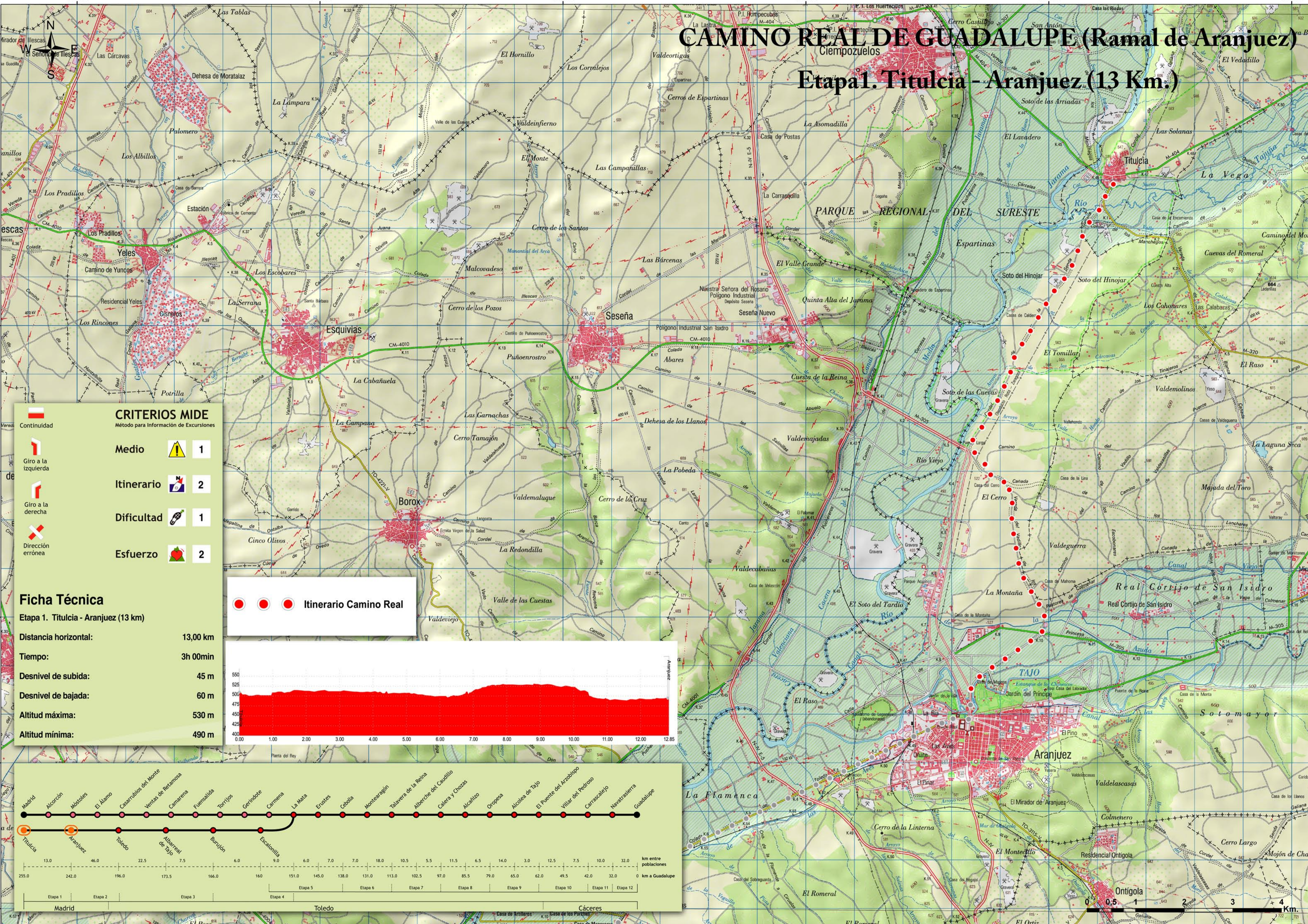


# CAMINO REAL DE GUADALUPE (Ramal de Aranjuez)

## Etapa 1. Titulcia - Aranjuez (13 Km.)



**CRITERIOS MIDE**  
Método para Información de Excursiones

- Continuidad
- Medio **1**
- Itinerario **2**
- Dificultad **1**
- Esfuerzo **2**

**Ficha Técnica**  
Etapa 1. Titulcia - Aranjuez (13 km)

- Distancia horizontal: 13,00 km
- Tiempo: 3h 00min
- Desnivel de subida: 45 m
- Desnivel de bajada: 60 m
- Altitud máxima: 530 m
- Altitud mínima: 490 m

